

種別	分譲住宅 4290万円
----	-------------

ひまわりほーむ 諸江町モデル分譲SB6

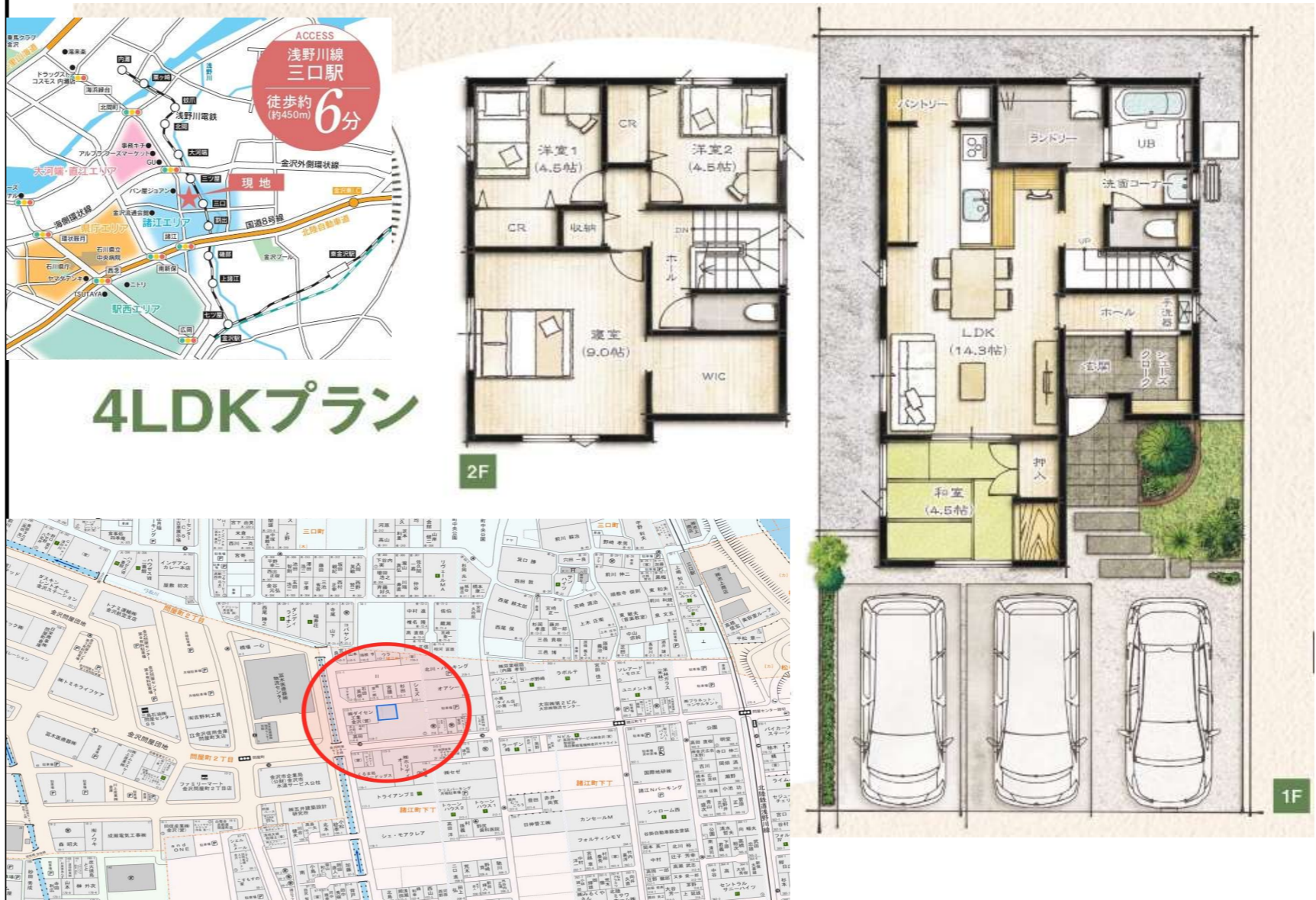
土地	面積	登記簿：150.08㎡(45.39坪) 実測：150.08㎡(45.39坪)
	地目	登記簿：宅地
	道路	公道：北側約6m 間口：約8.84m
建物	建築年月	2024年(令和6年)10月完成
	延床面積	105.36㎡(31.87坪)
	構造	木造2階建
	間取	4LDK
	現況	令和6年10月完成

交通 学校	電車	北陸鉄道浅野線三口駅	約 450 m
	買い物	クスリのアオキ大河端店	約 1100 m
	コンビニ	ファミリーマート金沢問屋町2丁目	約 120 m
	小学校	諸江町小学校	約 2000 m
	中学校	浅野川中学校	約 550 m

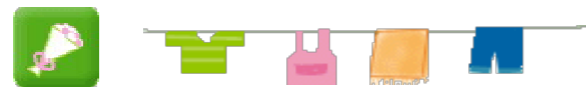
設備	電気	北陸電力	水道	公営
	ガス		下水道	公営

公法 規制 等	用途地域	市街化区域 第二種中高層住居専用地域		
	建ぺい率	60%	容積率	200%
	取引態様	売主*指定仲介業者あり(仲介手数料必要)		
備考	※省令準耐火、長期優良住宅、耐震等級3、断熱等級6 UA値0.32、太陽光3.42kw搭載、			

所在地 金沢市諸江町下丁113-6



浅野川線三口駅まで450mと近く、のと里山海道終点から車で10分(道一本)！
大河端商業エリアも近く買い物も便利！！敷地45坪で駐車スペース3台分、
中学校(550m)子育て世代にオススメ！エアコン一台で家じゅう快適な高断熱住宅！



宅建業 国土交通大臣(4)第7118号
社団法人 石川県宅地建物取引業協会会員
社団法人 全国宅地建物取引業保証協会石川本部会員

株式会社イノベーションジャパン

金沢市新保本4-66-6

076-269-8080