

<b>宅地</b>	野々市市下林四丁目 480番内 3区画
-----------	------------------------

土地	地目	宅地予定
	道路	道路:南側 約6m 間口:区画図参照
	現況	更地

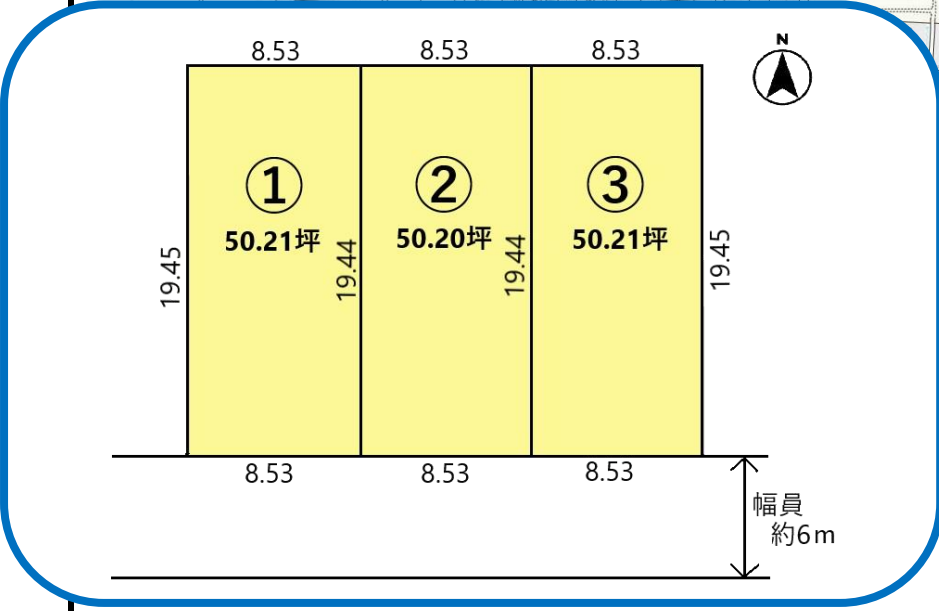
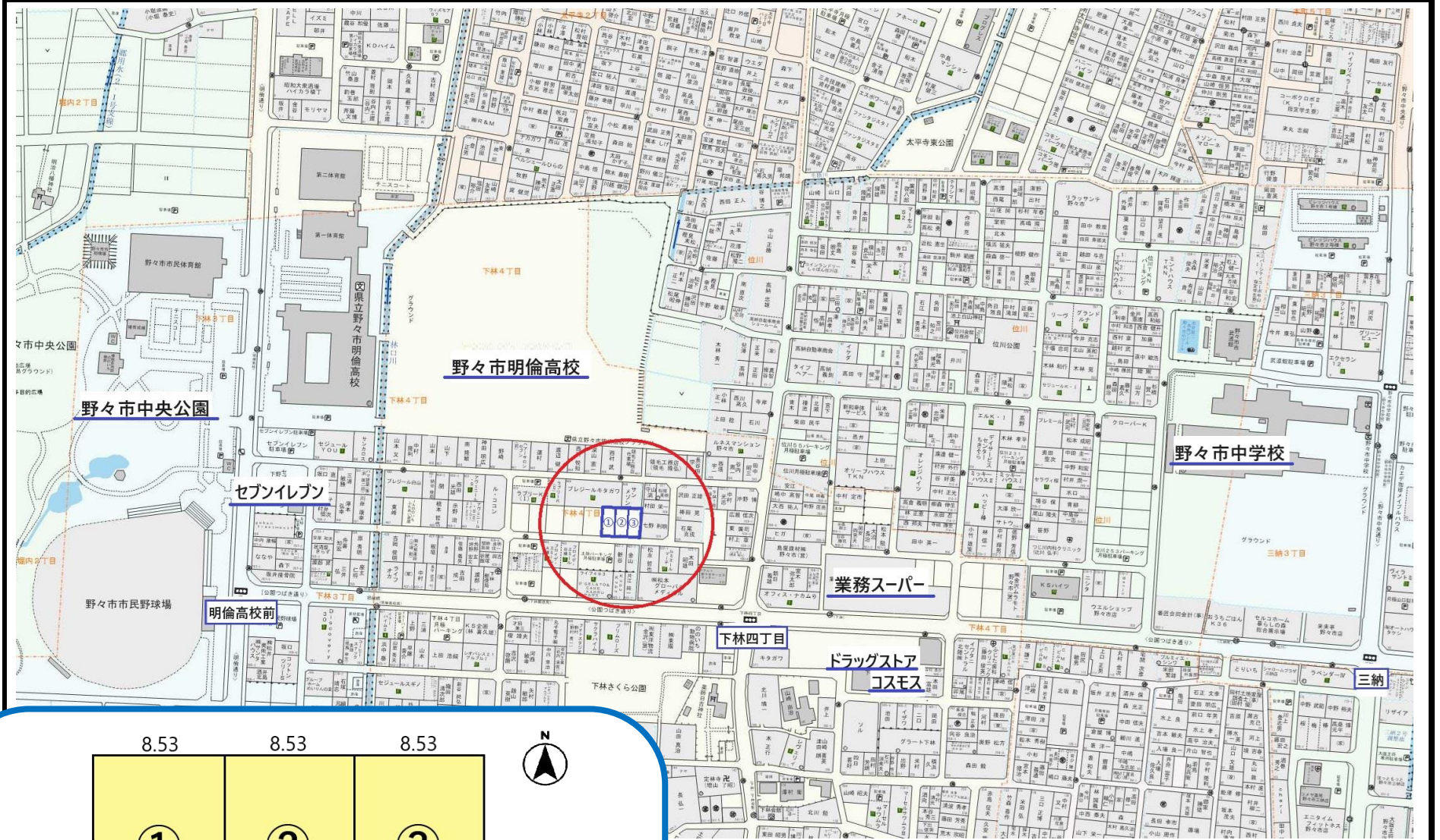
交通 学校	交通	コミュニティバスのつてい 下林郵便局	約 180 m
	買い物	業務スーパー野々市店・コスモス下林店	約 220 m
	買い物	アルビス野々市三納店	約 1300 m
	買い物	イオンタウン野々市	約 1600 m
	コンビニ	セブンイレブン野々市下林3丁目店	約 290 m
	小学校	富陽小学校	約 1300 m
	中学校	野々市中学校	約 550 m

設備	水道	公営	引込予定
	下水道	公営	引込予定

公法 規制等	用途地域	市街化区域 第1種住居地域	
	建ぺい率	60%	容積率 200%
	取引態様	売主	

備考  
※注文条件付き宅地の為、一定の期間に於いて建築請負契約を締結することを条件といたします。  
※当社売主ですが、指定仲介業者を通しての販売となるため、別途仲介手数料が必要です。

	面積	坪単価	価格	負担金	総額	建築条件	
①(480-1)	50.21坪	166.00m <sup>2</sup>	31.5万	1581.6万	77万	1658.6万	あり
②(480-2)	50.20坪	165.98m <sup>2</sup>	31.5万	1581.3万	77万	1658.3万	あり
③(480-3)	50.21坪	165.99m <sup>2</sup>	31.5万	1581.6万	77万	1658.6万	あり



**人気の野々市市下林に3区画登場！  
全区画南向きで日当り良好♪  
どこへ行くにも便利な立地です。**



ひまわりほーむグループ <b>株式会社 イノベーションジャパン</b> 金沢市新保本4-66-6 宅建業 国土交通大臣(4)第7118号 社団法人 石川県宅地建物取引業協会会員 社団法人 全国宅地建物取引業保証協会石川本部会員	<b>076-269-8080</b>	注文住宅請負会社 <b>株式会社 ひまわりほーむ</b> 金沢市新保本4-66-6 建設業 国土交通大臣許可(特-4)第28546号	
---	---------------------	---	--