

<b>宅地</b>	<b>金沢市諸江町上丁 203番5・6・7</b>
-----------	-------------------------------

<b>土地</b>	地目	宅地
	道路	道路:新設6m 間口:区画図参照
	現況	更地

<b>交通 学校</b>	交通	北陸鉄道浅野川線 上諸江駅	約 400 m
	買い物	アル・プラザ金沢	約 400 m
	コンビニ	セブンイレブン金沢北安江4丁目店	約 650 m
	小学校	諸江町小学校	約 650 m
	中学校	浅野川中学校	約 1300 m

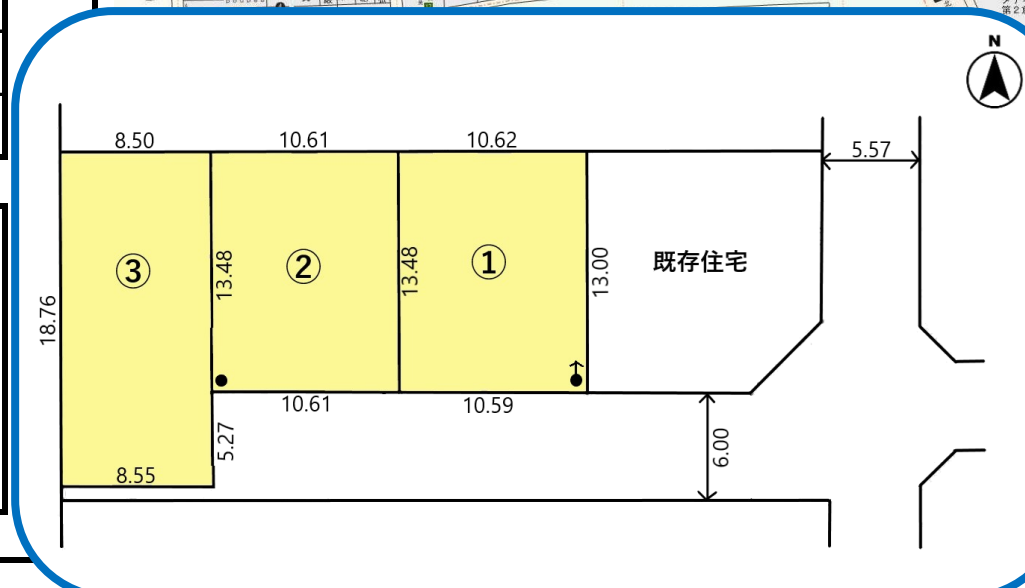
<b>設備</b>	水道	公営	引込済
	下水道	公営	引込済

<b>公法規制等</b>	用途地域	市街化区域 第1種住居地域		
	建ぺい率	60%	容積率	200%
	取引態様	売主		

**備考**

※建築条件なし(ひまわりほ一むで新築の場合、区画①②については65万円値引き、区画③については73万円値引きします)  
 ※区画①には電柱+支線、区画②には電柱が敷地内にあります。  
 ※当社売主ですが、指定仲介業者を通しての販売となるため、別途仲介手数料が必要です。

	面積	坪単価	価格	負担金	総額	建築条件	
① (203-5)	43.29坪	143.14m <sup>2</sup>	46.1万	1995.6万	66万	2061.6万	なし
② (203-6)	43.29坪	143.14m <sup>2</sup>	46.1万	1995.6万	66万	2061.6万	なし
③ (203-7)	48.40坪	160.01m <sup>2</sup>	45.0万	2178.0万	66万	2244.0万	なし



**浅野川線「上諸江駅」まで約400m。  
 通勤・通学に便利♪  
 アル・プラザ金沢や小学校へも近く、  
 生活に便利な立地です♪**

ひまわりほ一むグループ <b>株式会社 イノベーションジャパン</b> 金沢市新保本4-66-6 宅建業 国土交通大臣(4)第7118号 社団法人 石川県宅地建物取引業協会会員 社団法人 全国宅地建物取引業保証協会石川本部会員	<b>076-269-8080</b> 	注文住宅請負会社 <b>株式会社 ひまわりほ一む</b> 金沢市新保本4-66-6 建設業 国土交通大臣許可(特-4)第28546号
---	-------------------------	---