

<b>宅地</b>	<b>金沢市諸江町上丁 203番5・6・7</b>
-----------	-------------------------------

土地	地目	宅地
	道路	道路:新設6m 間口:区画図参照
	現況	更地

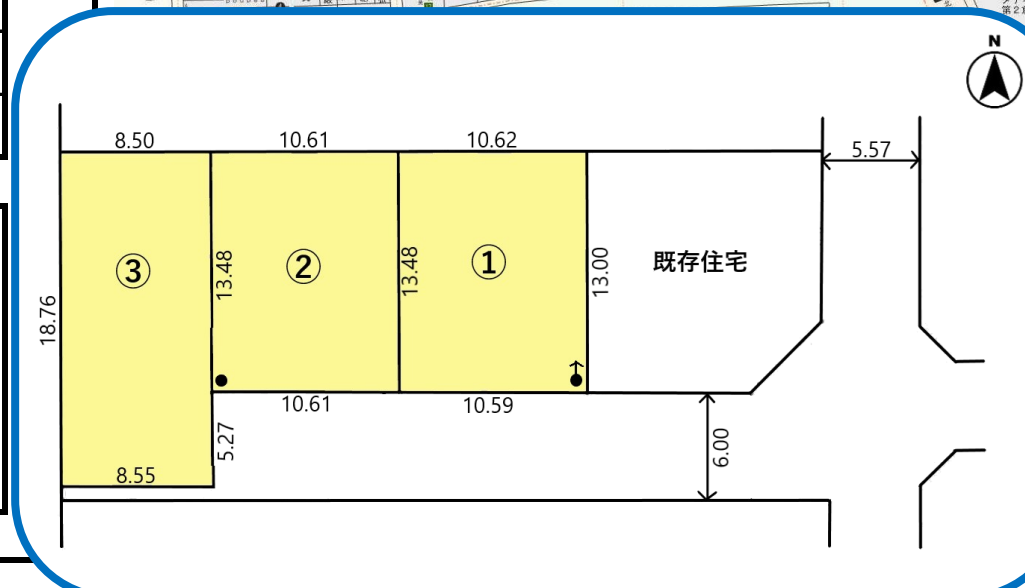
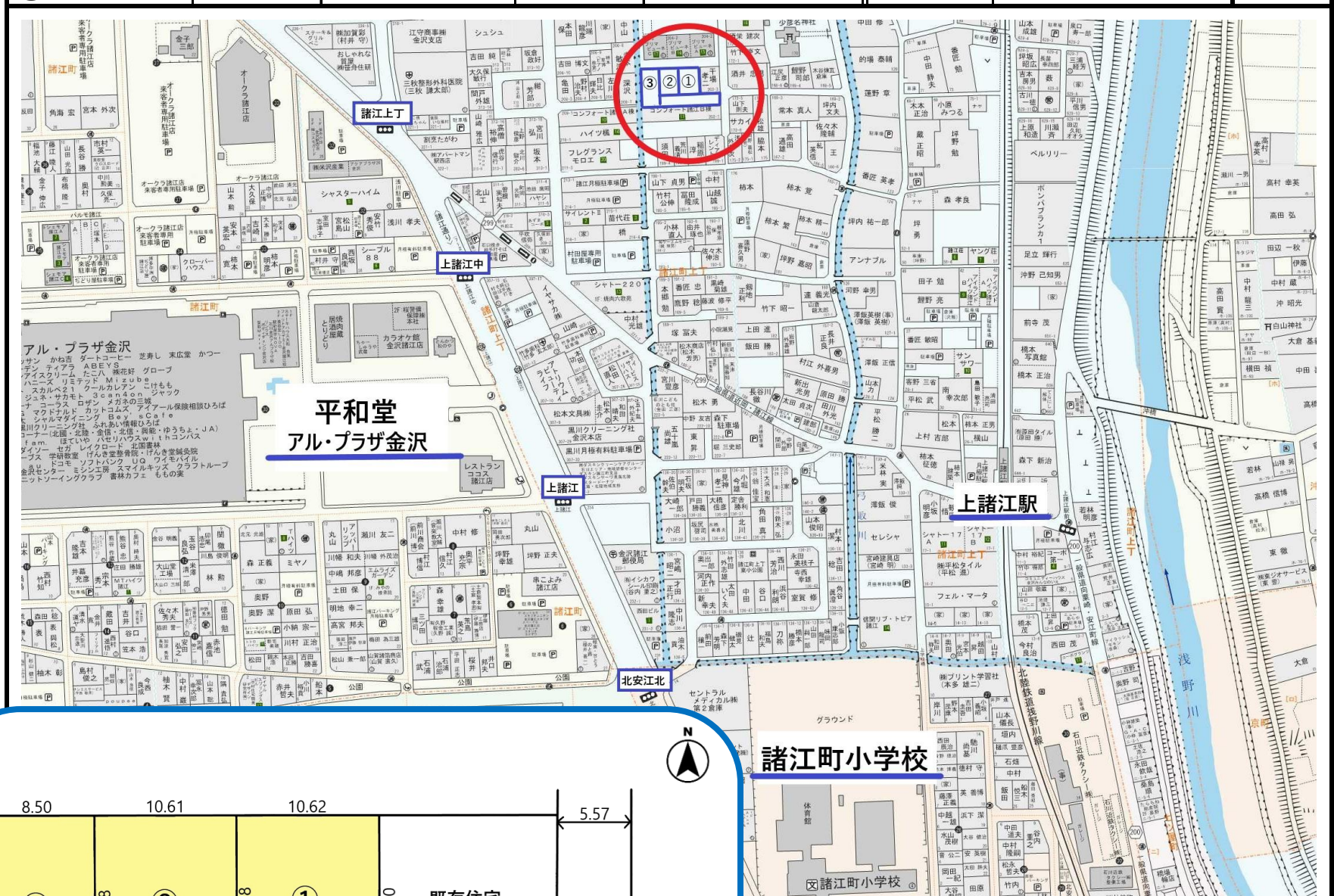
交通 学校	交通	北陸鉄道浅野川線 上諸江駅	約 400 m
	買い物	アル・プラザ金沢	約 400 m
	コンビニ	セブンイレブン金沢北安江4丁目店	約 650 m
	小学校	諸江町小学校	約 650 m
	中学校	浅野川中学校	約 1300 m

設備	水道	公営	引込済
	下水道	公営	引込済

公法規制等	用途地域	市街化区域 第1種住居地域		
	建ぺい率	60%	容積率	200%
	取引態様	売主		

備考  
 ※区画①には電柱+支線、区画②には電柱が敷地内にあります。  
 ※注文条件付き宅地の為、一定の期間に於いて建築請負契約を締結することを条件といたします。  
 ※当社売主ですが、指定仲介業者を通しての販売となるため、別途仲介手数料が必要です。

	面積	坪単価	価格	負担金	総額	建築条件	
① (203-5)	43.29坪	143.14m <sup>2</sup>	44.6万	1930.7万	66万	1996.7万	あり
② (203-6)	43.29坪	143.14m <sup>2</sup>	44.6万	1930.7万	66万	1996.7万	あり
③ (203-7)	48.40坪	160.01m <sup>2</sup>	43.5万	2105.4万	66万	2171.4万	あり



浅野川線「上諸江駅」まで約400m。  
 通勤・通学に便利♪  
 アル・プラザ金沢や小学校へも近く、  
 生活に便利な立地です♪

ひまわりほーむグループ <b>株式会社 イノベーションジャパン</b> 金沢市新保本4-66-6 <b>076-269-8080</b> 宅建業 国土交通大臣(4)第7118号 社団法人 石川県宅地建物取引業協会会員 社団法人 全国宅地建物取引業保証協会石川本部会員	注文住宅請負会社 <b>株式会社 ひまわりほーむ</b> 金沢市新保本4-66-6 建設業 国土交通大臣許可(特-4)第28546号
---	---

